

Kulttuurihyvinvointi sote-uudistuksessa

Anna-Mari Rosenlöf, erityisasiantuntija
Taikusydän-yhteyspiste
18.1.2022

Kulttuurihyvinvoinnin kytkeytyminen sote-uudistukseen

- Kulttuuri on osa hyvinvoinnin ja terveyden edistämistä (TEAvisari kulttuuri).
- Sote-uudistuksessa vastuu sote-palvelujen ja pelastustoimen järjestämisestä siirtyy kunnilta hyvinvointialueille (=HVA) 1.1.2023.
- Kuntien vastuulla säilyy asukkaiden hyvinvoinnin ja terveyden edistäminen.
- **Myös hyvinvointialueen on edistettävä asukkaidensa hyvinvointia ja terveyttä (Laki sosiaali- ja terveydenhuollon järjestämisestä 612/2021, 7 §).** HVA:lla on ensisijainen vastuu hyvinvoinnin ja terveyden edistämisestä siltä osin kuin tämä tehtävä kytkeytyy HVA:een muihin lakisääteisiin tehtäviin.
- HVA:een on **toimittava hyvinvoinnin ja terveyden edistämässä yhteistyössä (HYTE)** alueensa kuntien kanssa ja tuettava niitä asiantuntemuksellaan.
- HVA:een on tehtävä hyvinvoinnin ja terveyden edistämässä **yhteistyötä hyvinvointialueen alueella hyvinvoinnin ja terveyden edistämistyötä tekevien muiden julkisten toimijoiden, yksityisten yritysten ja yleishyödyllisten yhteisöjen kanssa.** Sen on myös edistettävä hyte-työtä tekevien järjestöjen toimintaedellytyksiä ja vaikutusmahdollisuuksia hyte:ssä.

Kulttuurihyvinvoinnin kytkeytyminen sote-uudistukseen 2/2

Osana hyteä, mutta haasteena vauvasta vaariin!

Esityksessä kolme pääteemaa:

I Johtaminen, hallinto ja osaaminen

II Järjestäminen

III Yhdyspinnat

Hyvinvointialueet kartalla

1. Itä-Uudenmaan hyvinvointialue
2. Keski-Uudenmaan hyvinvointialue
3. Länsi-Uudenmaan hyvinvointialue
4. Vantaan ja Keravan hyvinvointialue
5. Varsinais-Suomen hyvinvointialue
6. Satakunnan hyvinvointialue
7. Kanta-Hämeen hyvinvointialue
8. Pirkanmaan hyvinvointialue
9. Päijät-Hämeen hyvinvointialue
10. Kymenlaakson hyvinvointialue
11. Etelä-Karjalan hyvinvointialue
12. Etelä-Savon hyvinvointialue
13. Pohjois-Savon hyvinvointialue
14. Pohjois-Karjalan hyvinvointialue
15. Keski-Suomen hyvinvointialue
16. Etelä-Pohjanmaan hyvinvointialue
17. Pohjanmaan hyvinvointialue
18. Keski-Pohjanmaan hyvinvointialue
19. Pohjois-Pohjanmaan hyvinvointialue
20. Kainuun hyvinvointialue
21. Lapin hyvinvointialue



Kuva: Vaalit.fi/hyvinvointialueet

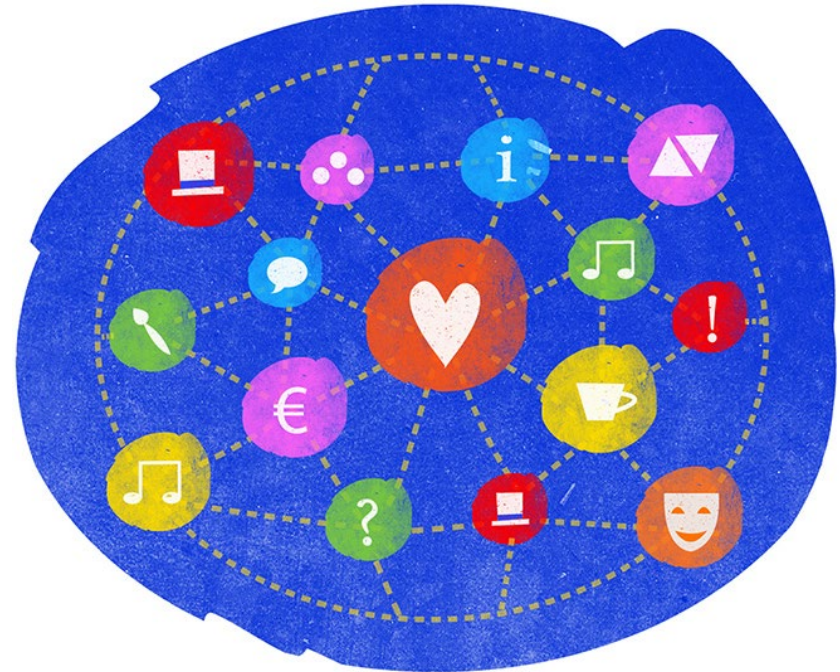
I Johtaminen, hallinto ja osaaminen

- hyvinvointialueen strategiaprosessi: hyvinvointialuestrategia ja palvelustrategia
⇒ kulttuurihyvinvointi mukaan
- siirtyvän osaamispääoman (=henkilöstö) hyödyntäminen koko hyvinvointialueen käyttöön huomioiden, että myös kuntiin jää tarvittava osaaminen
⇒ kulttuurihyvinvointiosaaminen? kuntien hyte-koordinaattorit?
- kulttuurihyvinvointi osaksi hyvinvointialueen hyte-organisaatorakennetta
⇒ keskustelukanava hyvinvointialueelle
- kulttuurihyvinvointi osaksi viestintäsuunnitelmaa (kunnat, henkilöstö, asukkaat, asiakkaat)
- **osallisuus**, asukkaiden ja asiakkaiden monimuotoisten osallisuusmahdollisuuksien suunnittelu ja toteuttaminen (osallisuussuunnitelma, vaikuttamistoimielimet)



II Järjestäminen

- Mitä on kulttuurihyvinvointityö osana hyvinvointialueen hyte-työtä? Miten sitä kehitetään ja seurataan?
=> tavoitteet, suunnitelmat, mittarit, toimenpiteet
- palvelukokonaisuuden, -verkon ja -ketjujen määrittely hyten osalta
=> kulttuurihyvinvointi osana ketjua, ketjun alkupäässä
=> palveluohjaus sote-palveluista kulttuuriin
- ohjausmallin rakentaminen hyvinvointialueen omaan tuotantoon ja ostopalveluille kulttuurihyvinvoinnin osalta (esim. edellytetäänkö hoivapalveluntuottajilta kulhy-suunnitelmaa)
- alueellinen hyvinvointikertomustyö



Kuva: Taikusydän.

Mikä on yhdyspinta?

Yhdyspinta muodostuu, kun:

- 1) taidetta ja kulttuuria viedään niiden perinteisistä tiloista osaksi soten toimintaympäristöjä
- 2) hyvinvointialue tuottaa/ostaa/järjestää kulttuurihyvinvointipalveluita, -toimintaa tai tarvitaan siihen liittyvää osaamista hyvinvointialueen ulkopuolelta
- 3) sote-palveluiden asiakas ohjataan kuntien ja järjestöjen kulttuurihyvinvointipalveluihin tai -toimintaan.

III Yhdyspinnat

- keskeisten yhdyspintatoimintojen määrittämien ja vastuunjaot
=> Mikä on lähtötilanne (nykyiset toimivat käytännöt ja yhteistyömallit)?
paikalliset tarpeet, muutostarpeet
- määritellään yhdyspintatoiminnoille ja -tehtäville kunnan ja hyvinvointialueen sekä muiden toimijoiden kesken selkeät vastuut ja yhteistyön rakenne (siltä osin kuin lainsäädäntö ei tätä määrittele)
- varmistetaan yhdyspintatoimintojen näkökulmien huomiointi palvelustrategiassa ja muissa ohjaavissa dokumenteissa
- varmistetaan järjestöjen, kuntien ja hyvinvointialueen keskinäinen yhteistyö ja järjestöjen toimintaedellytykset (kulhy mukaan)

Esimerkkejä kulttuurihyvinvoinnin yhdyspintatoiminnoista 1/2

- muistisairauksien ehkäiseminen/hidastaminen musiikin ja tanssin keinoin ryhmätoiminnassa, myös virtuaalinen ryhmätoiminta
- nuorten syrjäytymisen ehkäisy draamaryhmässä, esim. työpajatoiminnan kautta (sosiaalinen kuntoutus, kuntotuttava työtoiminta, etsivä nuorisotyö, yhteistyössä teatterin tai harrastajateatterin kanssa, sosiaalipalvelut)
- kirjasto- ja mielenterveysammattilaisen työpariyhteistyö mielenterveystoipujien lukupiirin ohjaamisessa kirjastossa
- muistisairaille sopivat opastukset ja näyttelykierrokset museoissa (muistineuvojat, ikäihmisten palvelut, järjestöt, museopalvelut)
- kansalaisopiston järjestämät matalan kynnyksen kurssit (palveluohjaus)

Esimerkkejä kulttuurihyvinvoinnin yhdyspintatoiminnoista 2/2

- ikääntyneiden palveluohjauksesta ohjataan yksinäisiä asiakkaita taide- ja kulttuuripainotteisiin hyvinvointiryhmiin
- vammaispalveluiden asiakkaita ohjataan päivätoimintaan taideryhmiin, taidetoiminnan järjestäminen erityistä tukea tarvitseville henkilöille
- sosiaalipalveluista tarjotaan asiakkaalle Kaikukortti, jolla pääsee taiteen ja kulttuurin pariin ja jolla lisätään taloudellisesti vaikeassa tilanteessa olevien ihmisten osallistumista kulttuuritoimintaan
- vapaaehtoinen kulttuuriluotsi lähtee kotona asuvan ikäihmisen seuraksi taide- ja kulttuuritapahtumiin sekä museoihin
- taidemuseon kokoelmateosten sijoittaminen hyvinvointialueen tiloihin

Tietoisuus & ymmärrys + asenne & johtaminen

- tietoisuuden lisääminen kulttuurihyvinvoinnista osana hyteä, kulttuuria, sotea, yhdyspintoja yhdenvertaisen saatavuuden ja saavutettavuuden edistämiseksi ja palveluohjauksen sujuvoittamiseksi
- mahdollistaminen = kulttuurihyvinvointi osaksi työnkuvia
- yhdenvertaiset ja saavutettavat kulttuuripalvelut, asiakaslähtöisyys, esteettömyys, erilaisten tarpeiden huomiointi (mm. mielenterveysosaaminen, muistisairas kulttuuripalveluissa, selkeä viestintä, moninaisuuden huomioiminen, monikulttuurisuus)
- Taiteella ja kulttuurilla on positiivisia hyvinvointivaikutuksia:
 - Tutkimustieto
 - Käytännön kokemukset
 - Toimintamallit ja hyvät käytännöt.



Rakenteiden kehittäminen

- Jokaisella hyvinvointialueella tulisi löytää malli, miten hyvinvointialueen hyte-rakenteeseen sijoittuvat kulttuurihyvinvointiin liittyvät asiantuntijatehtävät.
- Tärkeää määritellä ja tunnistaa kulttuurihyvinvointiin liittyvät yhteistyöryhmät ja verkostot sekä niiden hyte-työhön että hyvinvointialueen valmisteluun.
- kulttuurin edustajat valmistelutyöryhmissä ja alueellisessa hyte-ryhmässä
- kytkeminen osallisuustyöhön
- kulttuurivastaavat hyvinvointialueen yksiköissä/ikäkaarimallissa
- kulttuurihyvinvointikoordinaattorit
- hyte- ja osallisuuskoordinaattorit kunnissa sekä hyvinvointialueella
- järjestöjen neuvottelukunnat

Jokaisella alueella tulisi olla kulttuurihyvinvoinnin toimeenpanosuunnitelma osana hyvinvointialueen strategista suunnittelua ja alueellista hyvinvointikertomusta.



Sisällön kehittäminen

- Mikä ja millainen yhteistyö kulttuuri-sote on kunnissa toimivaa, tärkeää ja merkityksellistä?
- Mitä halutaan tulevaisuudessa kehittää?
=> tieto hyvinvointialueen valmisteluun, voidaanko tätä kehittää laajemmin saataville koko hyvinvointialueella (kuntien palveluiden erimitallisuus)
- Miten kulttuuripalvelut voivat osaltaan vastata kunnan/alueen hyvinvointihaasteisiin? (tilannekuva saadaan alueellisesta ja kuntien hyvinvointikertomuksista)
- Mitä kulttuurihyvinvoinnin toimintamalleja voidaan levittää koko hyvinvointialueelle?
- eri alojen järjestöjen yhteistyö yhteisrintamana



Palveluohjaus

- Vahvistetaan kulttuurihyvinvointitoiminnan ja sote-palveluiden asiakas- ja palveluohjauksen yhteistyötä luomalla palveluohjauksen malleja sote-palveluista kulttuuritoimintaan.
 - kuntien ja järjestöjen tuottamat kulttuuri(hyvinvointi)palvelut ajantasaisesti osaksi palveluohjausta sekä elintapaohjauksen palvelutarjotinta?
- Pohjana kulttuurihyvinvointiin liittyvän yhdyspintatyön eli sote-palveluiden, kulttuuri- ja kirjastopalveluiden, vapaan sivistystyön, nuorisopalveluiden, työllisyyspalveluiden sekä järjestöjen yhteistyön toimintamallien nykytilan dokumentointi.
- Digitaalisten palveluiden lisääminen ja hyödyntäminen palveluiden yhdenvertaisen saatavuuden ja saavutettavuuden lisäämiseksi.

Keinoja kulttuurihyvinvoinnin kytkemiseksi osaksi hyvinvointialueiden toimintaa

- Ylikunnallinen yhteistyö, mitä pienemmästä kunnasta on kyse.
- Palveluiden uudelleenmuotoilu: kenelle ja mihin tarpeisiin kunnan kulttuuripalveluita tehdään?
- Järjestöt, kunnat, hyvinvointialue: toiminnot, rahoitus, vastuut, miten jaetaan eri toimijoiden kesken, keskustelu käyntiin!
- hankeyhteistyö
- eri toimijoiden välinen moniammatillinen ja monitoimijainen yhteistyö
 - kirjastojen, vapaan sivistystyön rooli, kuntien kulttuuripalvelut, järjestöyhteistyö
 - **asiakaslähtöinen ajattelutapa**
 - yhteinen arvopohja
 - kulttuurihyvinvointi näkökulmana
 - kulttuurihyvinvoinnin ammattilaisten palkkaaminen hyvinvointialueelle

Lue lisää:

- [Soteuudistus.fi](https://soteuudistus.fi) / Aluevaltuutetun opas
- taikusydan.fi
- [Kulttuurihyvinvointipooli.fi](https://kulttuurihyvinvointipooli.fi)
- Hyvinvoinnin, terveyden ja turvallisuuden edistäminen 2030:
Toimeenpanosuunnitelma

